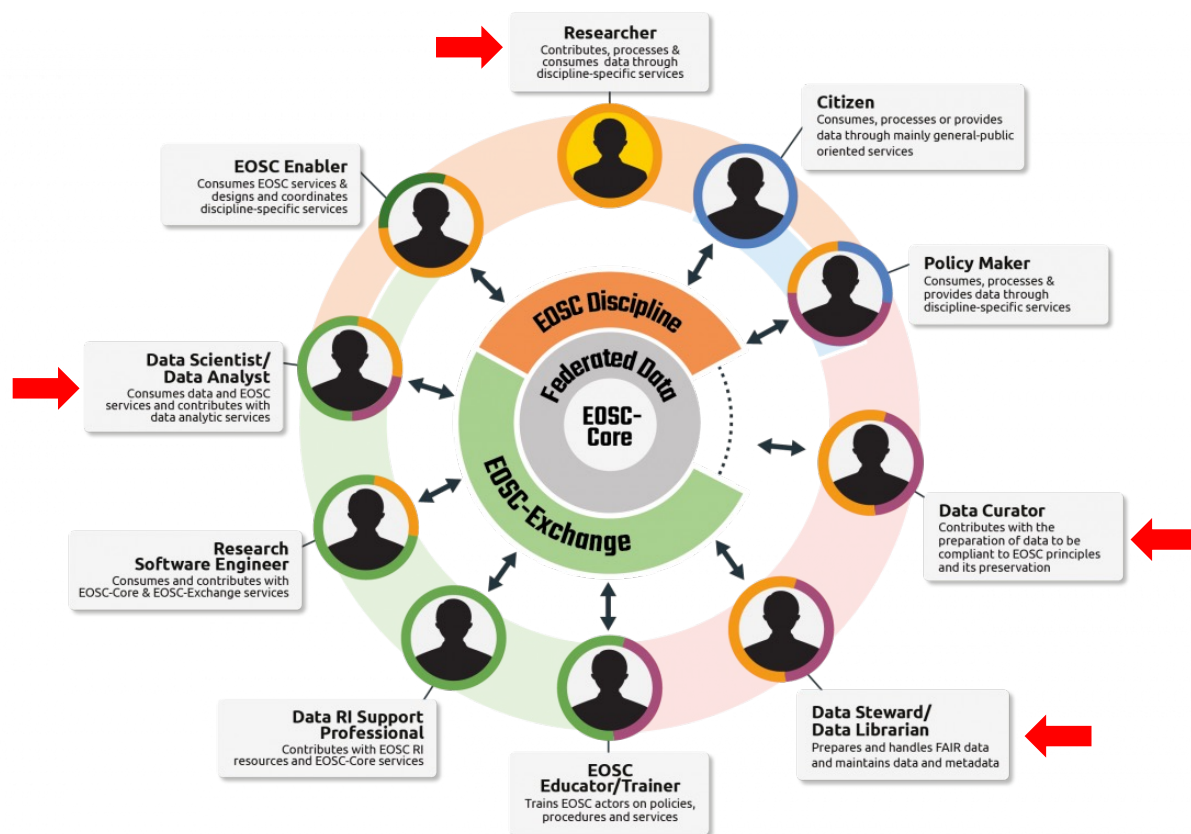


WG Education skupina

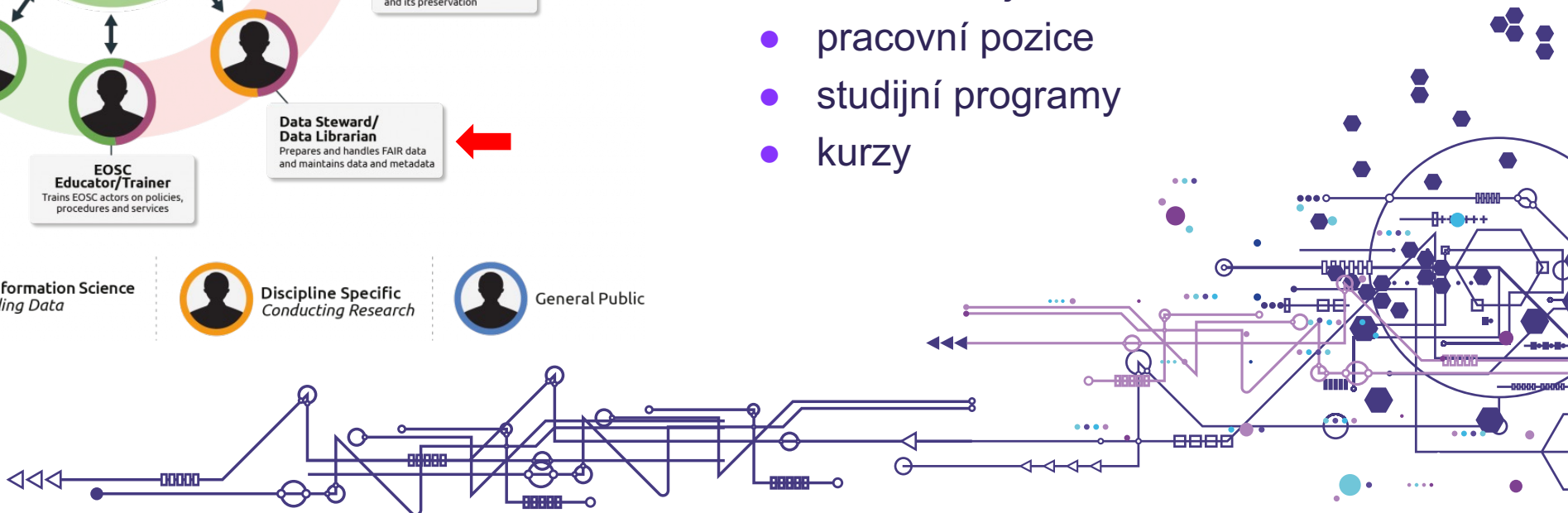
Vedoucí: PhDr. Radka Římanová, Ph.D.

Zástupce vedoucí: Mgr. Matyáš Hříman

Oblasti zájmu pracovní skupiny



- vzdělávání a podpora pro **výzkumné pracovníky**
 - rozšiřování kompetencí v oblasti správy a sdílení výzkumných dat
- vzdělávání pro “**data support**”
 - lidské zdroje
 - pracovní pozice
 - studijní programy
 - kurzy



Členové vzdělávací skupiny

- vedoucí: PhDr. Radka Římanová, Ph.D. (Ústřední knihovna UK)
 - zástupce: Mgr. Matyáš Hiřman (Ústřední knihovna UK)
- **cca 40** členů skupiny
- **přes 20** institucí/infrastruktur

AV ČR

ČSDA SOC AV ČR a 1. LF UK

e-infra CZ/MUNI

FLU AVCR - ČZU

FZÚ AV ČR

IPHYS Bioimaging facility, FGU AV CR

IT4Innovations

Knihovna AV ČR

LIB CZU Prague

Masarykova univerzita

Mendelova univerzita v Brně

Ministerstvo školství, mládeže a tělovýchovy

Národní technická knihovna

RECETOX, MU

SKRVŠ, ČZU v Praze

Univerzita Karlova

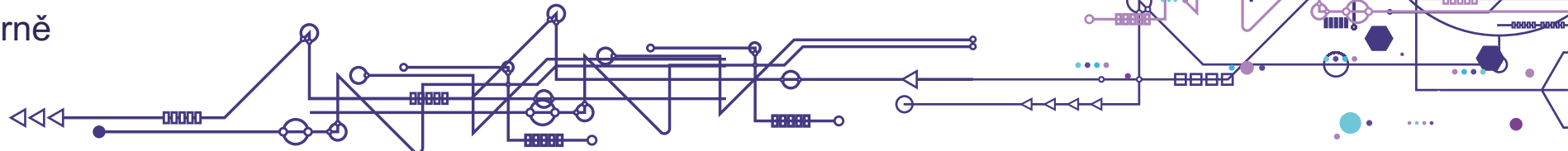
Univerzita Palackého v Olomouci

Ústav vědeckých informací 2. LF UK a FN Motol

VŠB-TUO

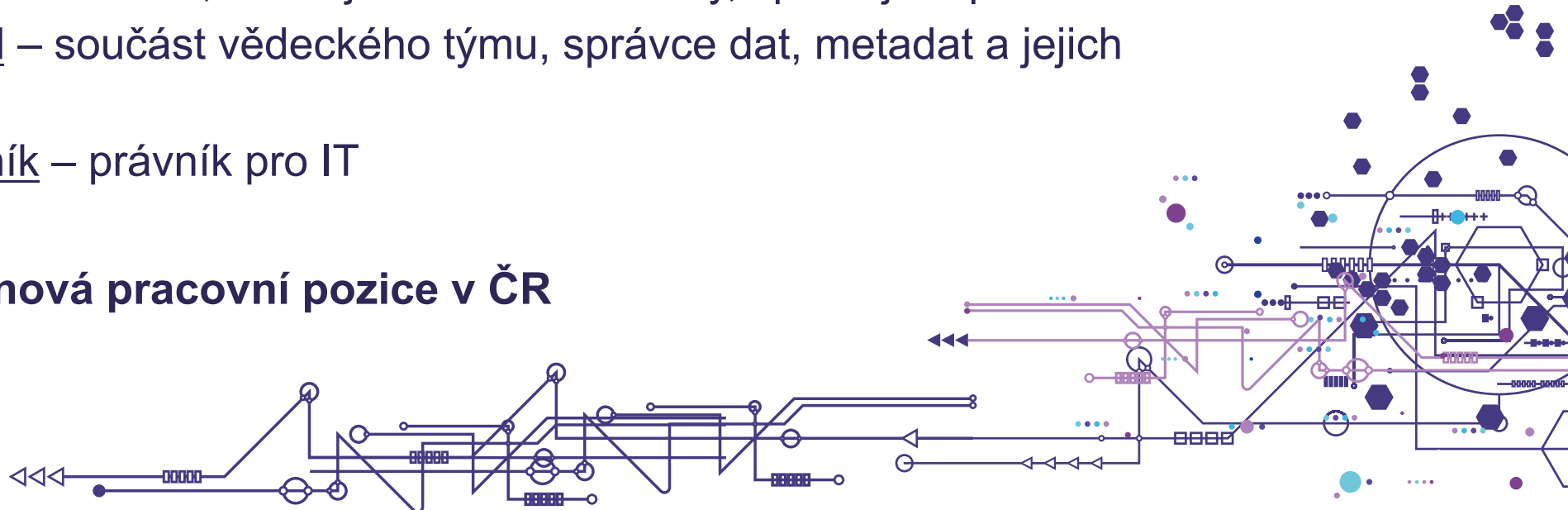
VŠCHT Praha

ZČU Plzeň



Současné výstupy skupiny

- Analýza **vzdělávání v rámci OS** s příklady ze zahraničí
- Definice **základních pozic** v OS pro ČR:
 - Researcher – vědec jako takový musí umět pracovat s daty
 - Data scientist – vědec specialista v určitém okruhu
 - Data curator – IT archiv, definuje datové standardy, spravuje repositář
 - Data steward – součást vědeckého týmu, správce dat, metadat a jejich zpracování
 - Datový právník – právník pro IT
- **Data Steward – nová pracovní pozice v ČR**



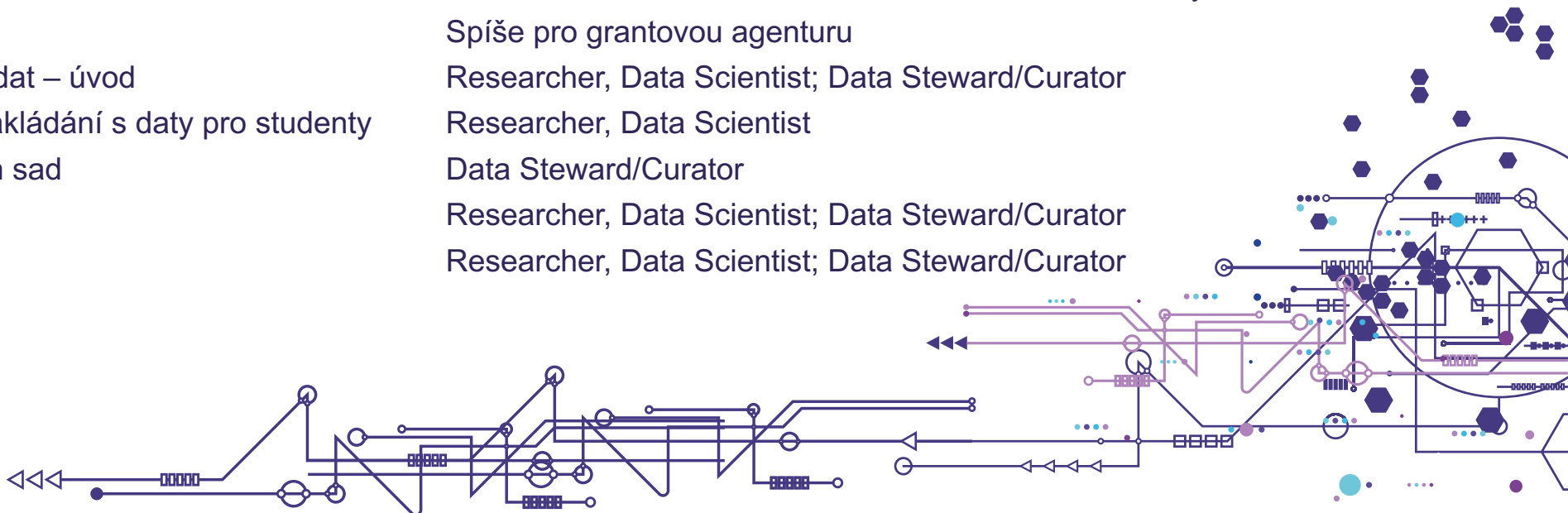
Návrhy kurzů pro vzdělávání v OS

Název kurzu

Kurz vědecké diseminace a propagace
Anonymizace dat
Call4Help pro národní nástroje/OS postupy publikace dat
Cost Modeling
Bezpečné nakládání s daty
Služby CESNET
Open science v grantových žádostech
Data management plus nástroje pro tvorbu DMP
Právo a Text and data mining
Školení pro hodnotitele grantů
Správa a sdílení výzkumných dat – úvod
Základní kurz o bezpečném nakládání s daty pro studenty
Správa různých verzí datových sad
FAIRizace dat
Sběr a zacházení s daty

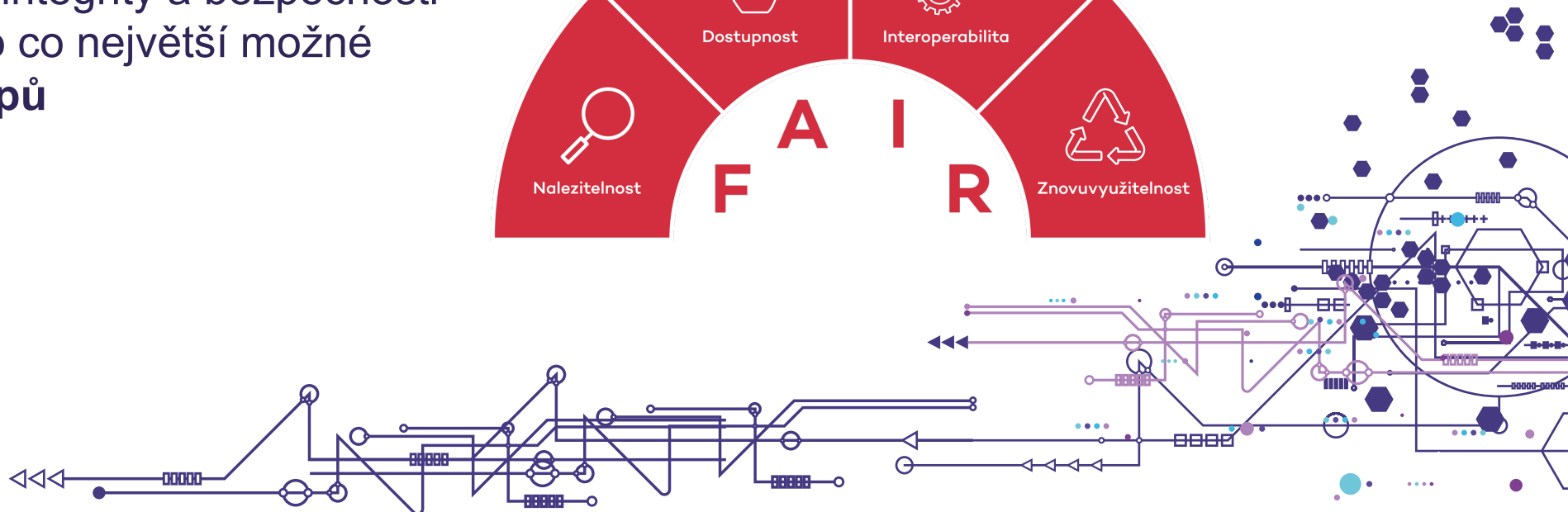
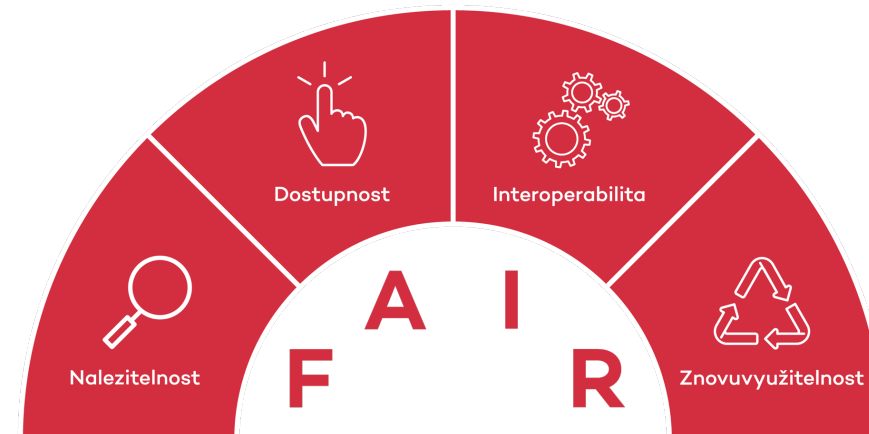
Cílová skupina

Researcher, Data Scientist
Data Steward/Curator
Researcher, Data Scientist
Researcher, Data Scientist
Data Lawyer, Data Steward
Researcher, Data Scientist; Data Steward/Curator
Researcher, Data Scientist
Researcher, Data Scientist; Data Steward/Curator
Researcher, Data Scientist; Data Steward/Curator/Lawyer
Spíše pro grantovou agenturu
Researcher, Data Scientist; Data Steward/Curator
Researcher, Data Scientist
Data Steward/Curator
Researcher, Data Scientist; Data Steward/Curator
Researcher, Data Scientist; Data Steward/Curator



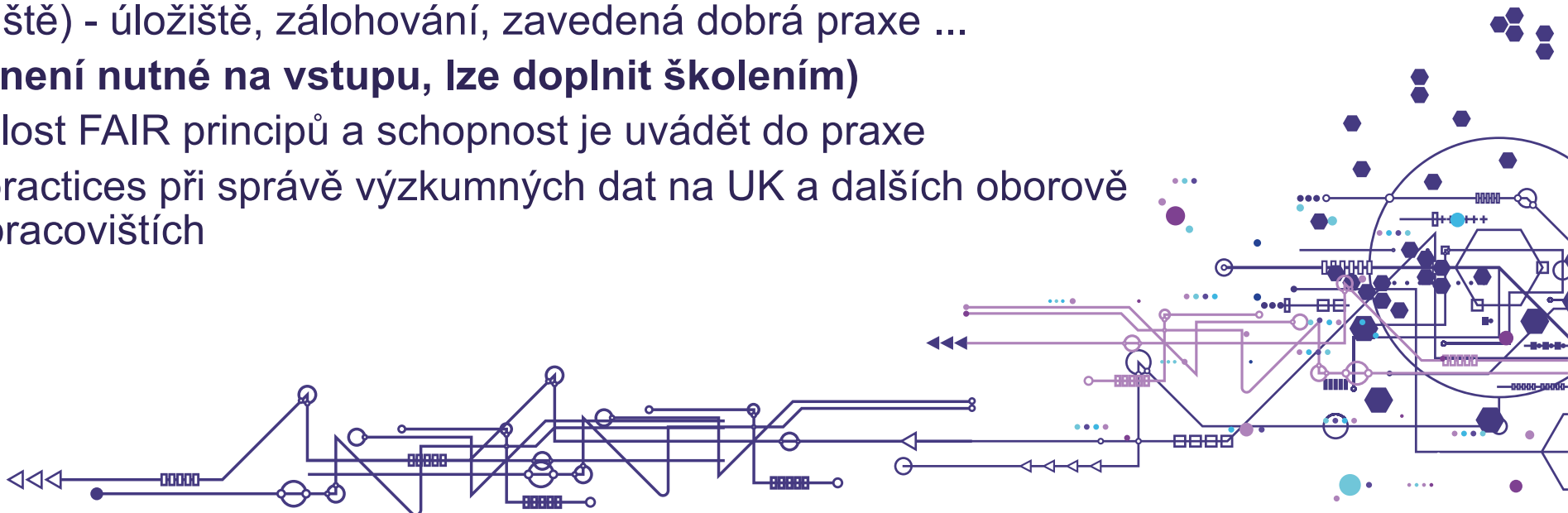
Data steward nová pracovní pozice v ČR

- nový druh pracovní pozice **podporující správu výzkumných dat** v rámci výzkumného týmu
- ve výzkumném týmu zodpovědný za **nastavení a dodržování správných postupů při práci s daty**
- cílem je zajištění integrity a bezpečnosti dat a dodržení do co největší možné míry **FAIR principů**

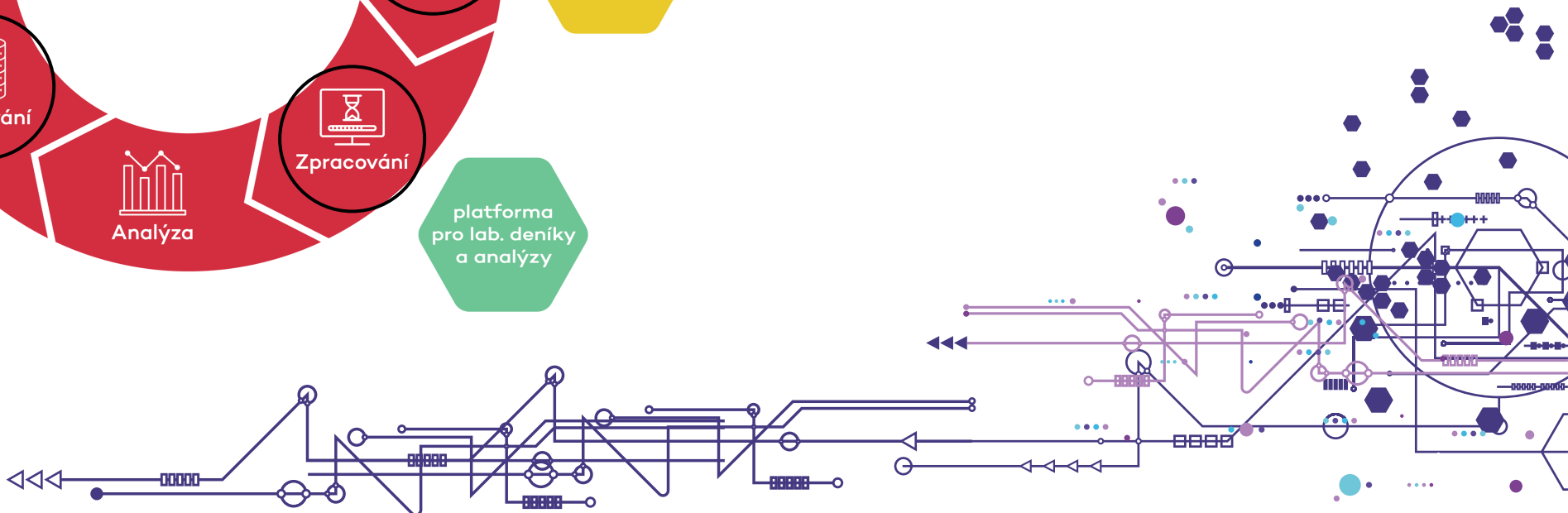
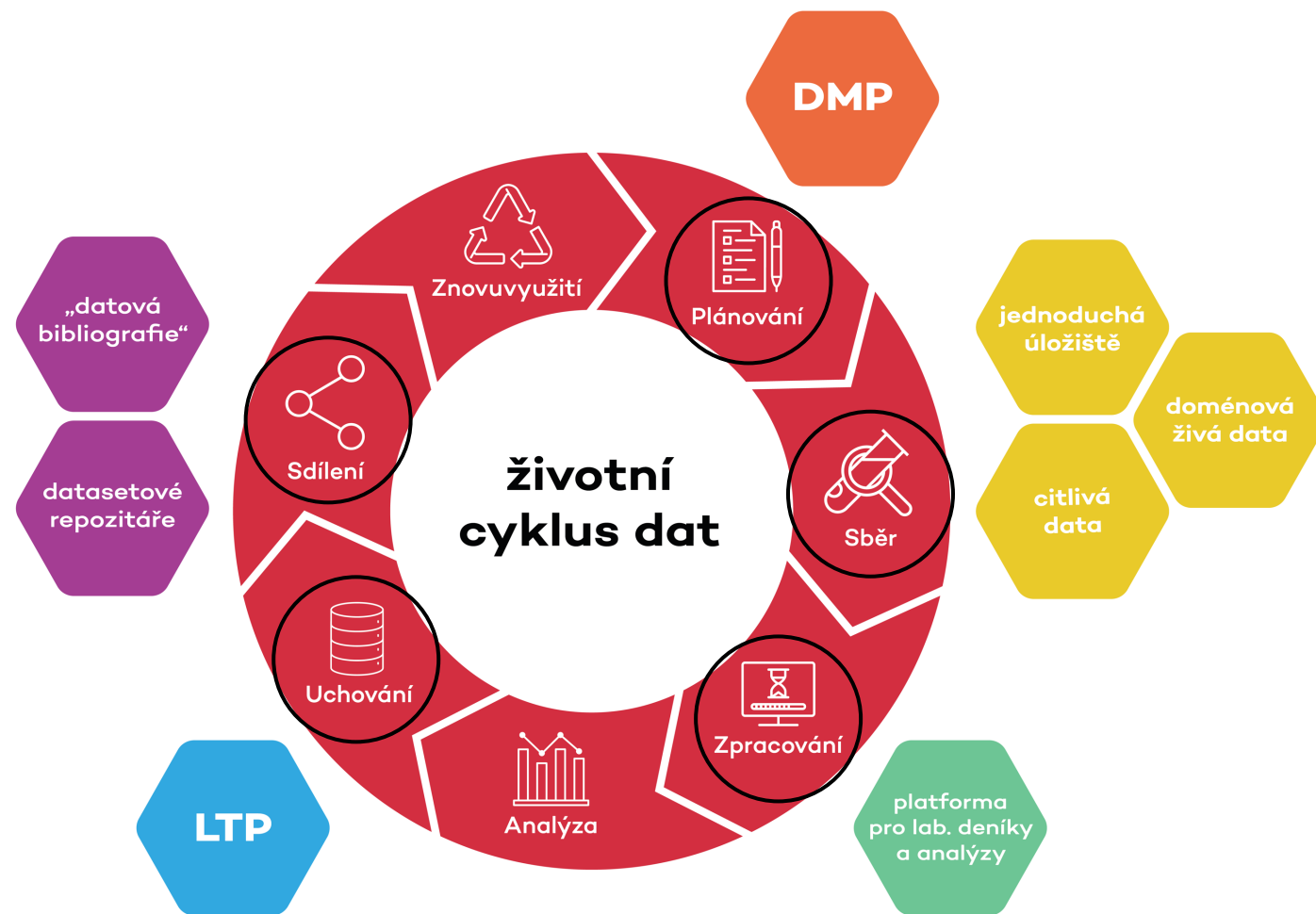


Kompetenční profil Data Stewarda

- **osobní predispozice**
 - aktivní znalost anglického jazyka, včetně odborné terminologie oblasti výzkumu
 - základní počítačová gramotnost, s velmi pozitivním vztahem k IT
 - organizační schopnosti, včetně schopnosti algoritmizace procesů
- **vnitřní prostředí**
 - optimální je určitá míra znalosti tématiky výzkumu a procesů, které v jeho rámci probíhají
 - znalost dostupných nástrojů a postupů pro správu dat (může být specifické pro každé pracoviště) - úložiště, zálohování, zavedená dobrá praxe ...
- **vnější prostředí (není nutné na vstupu, lze doplnit školením)**
 - podrobná znalost FAIR principů a schopnost je uvádět do praxe
 - znalost best practices při správě výzkumných dat na UK a dalších oborově spřízněných pracovištích



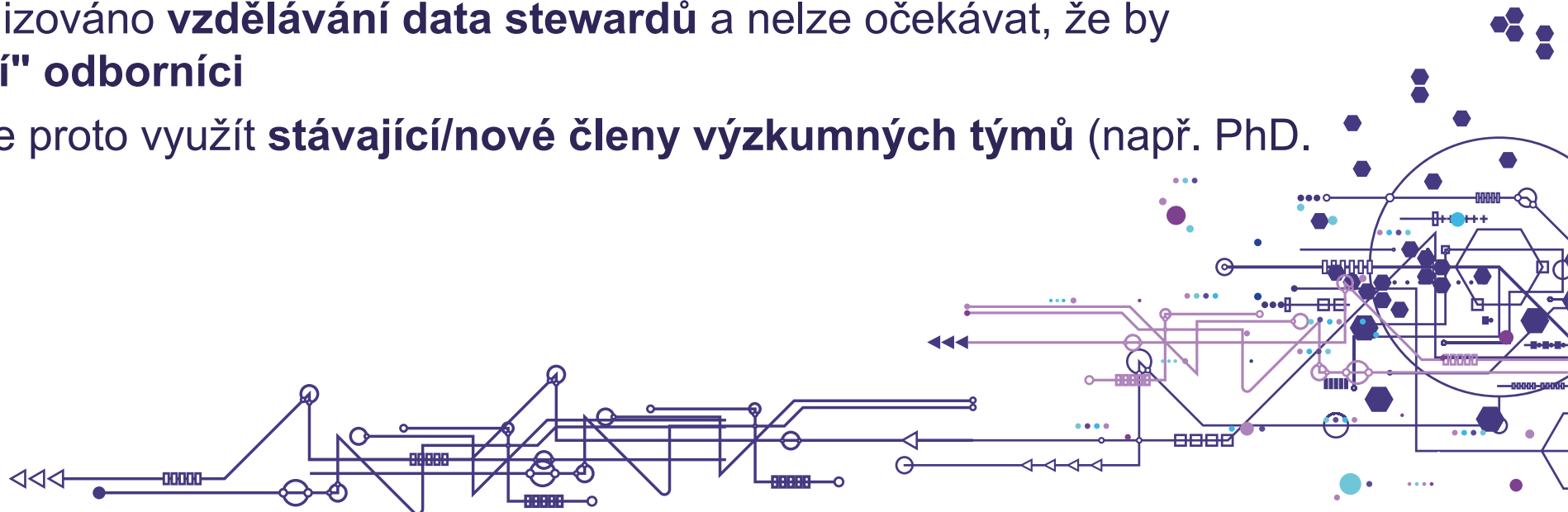
Působení DS během životního cyklu dat



Data stewardi ve struktuře inistituce

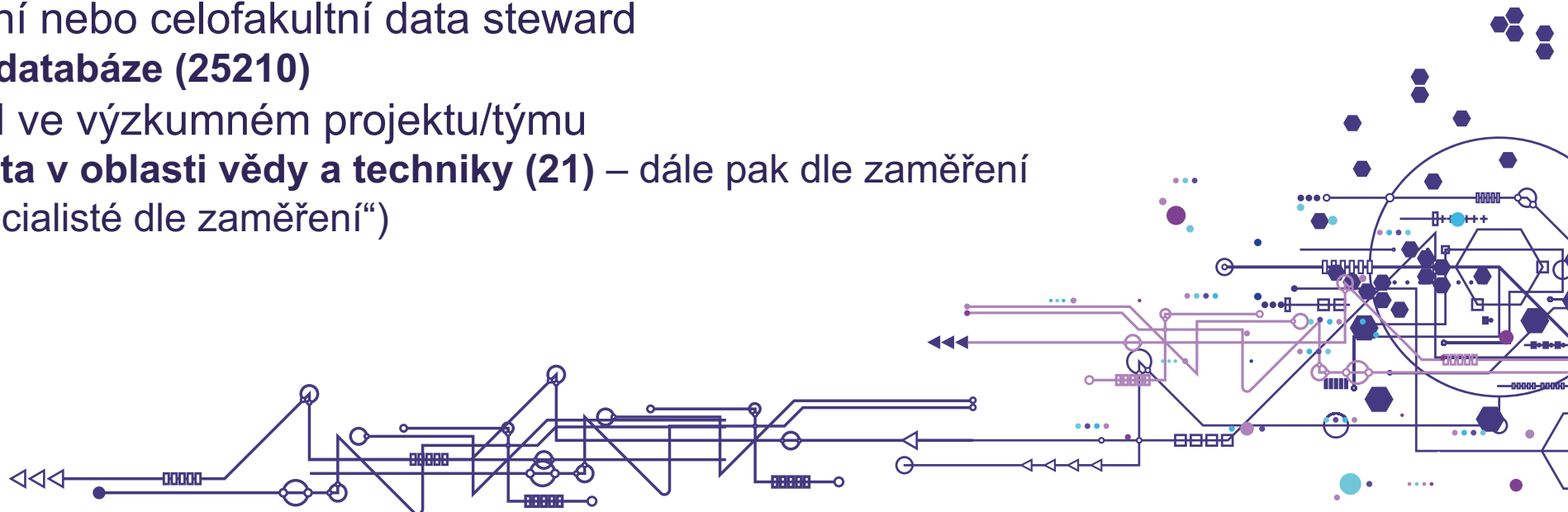
- nová **vědecká pozice, samostatná odborná činnost**
- pro mnoho pracovišť spíše **formalizace činností**, které již probíhají v rámci **zavedené dobré praxe**
- DS by měli být co nejbliže konkrétním **výzkumným týmům**
- DS by měli mít vhléd do probíhajícího **výzkumu v kontextu dat**
- **3 možnosti uchopení pozice DS** pro jednotlivé instituce

- není zatím formalizováno **vzdělávání data stewardů** a nelze očekávat, že by existovali "**hotoví**" **odborníci**
- UK doporučujeme proto využít **stávající/nové členy výzkumných týmů** (např. PhD. studenty)



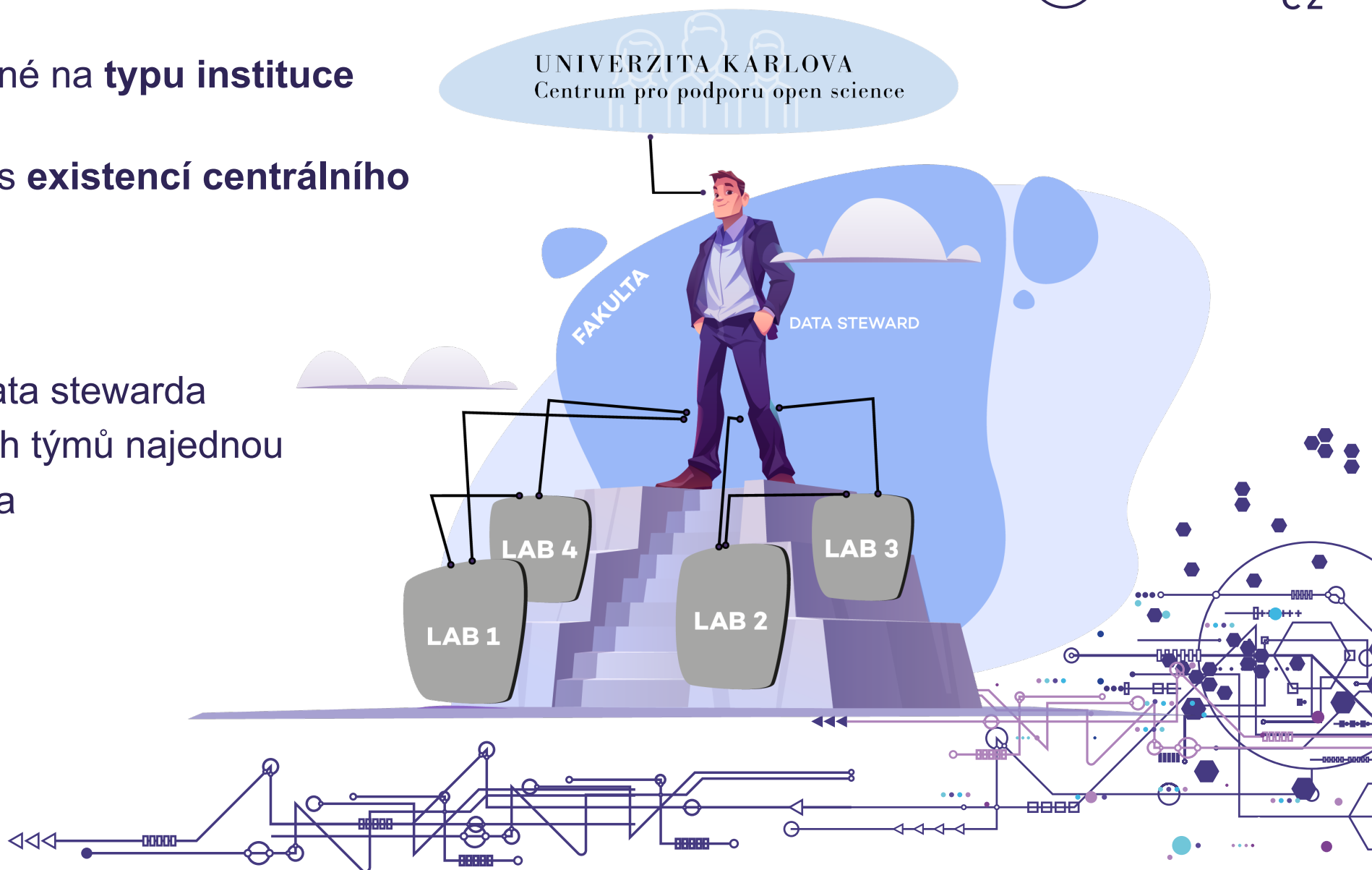
Pracovní pozice v rámci ISCO

- pracovní pozice zatím **nebude určována** ze strany poskytovatele dotace (vyjádření MŠMT)
- ISCO a typová pozice **je v řešení**
- stanovisko UK (pro další práci)
 - lze určit v rámci struktur ISCO
 - celouniverzitní nebo celofakultní data steward
 - **Správce databáze (25210)**
 - Data steward ve výzkumném projektu/týmu
 - **Specialista v oblasti vědy a techniky (21)** – dále pak dle zaměření („ostatní specialisté dle zaměření“)



Udržitelný model dle příkladů ze zahraničí

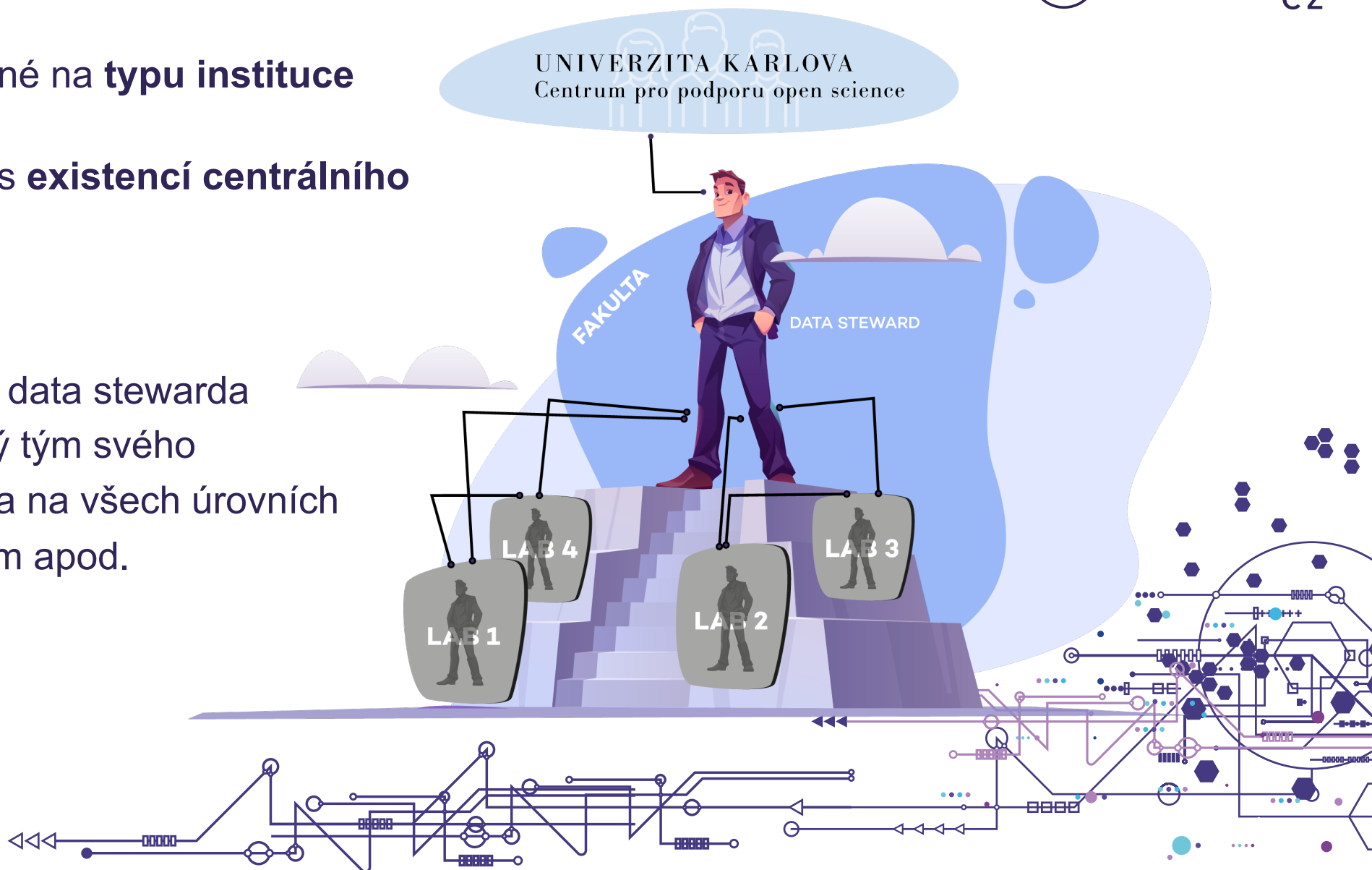
- modely postavené na **typu instituce** velké univerzity
- modely počítají s **existencí centrálního pracoviště**
- fakulta svého data stewarda
- více výzkumných týmů najednou
- podpora z centra



Udržitelný model dle příkladů ze zahraničí

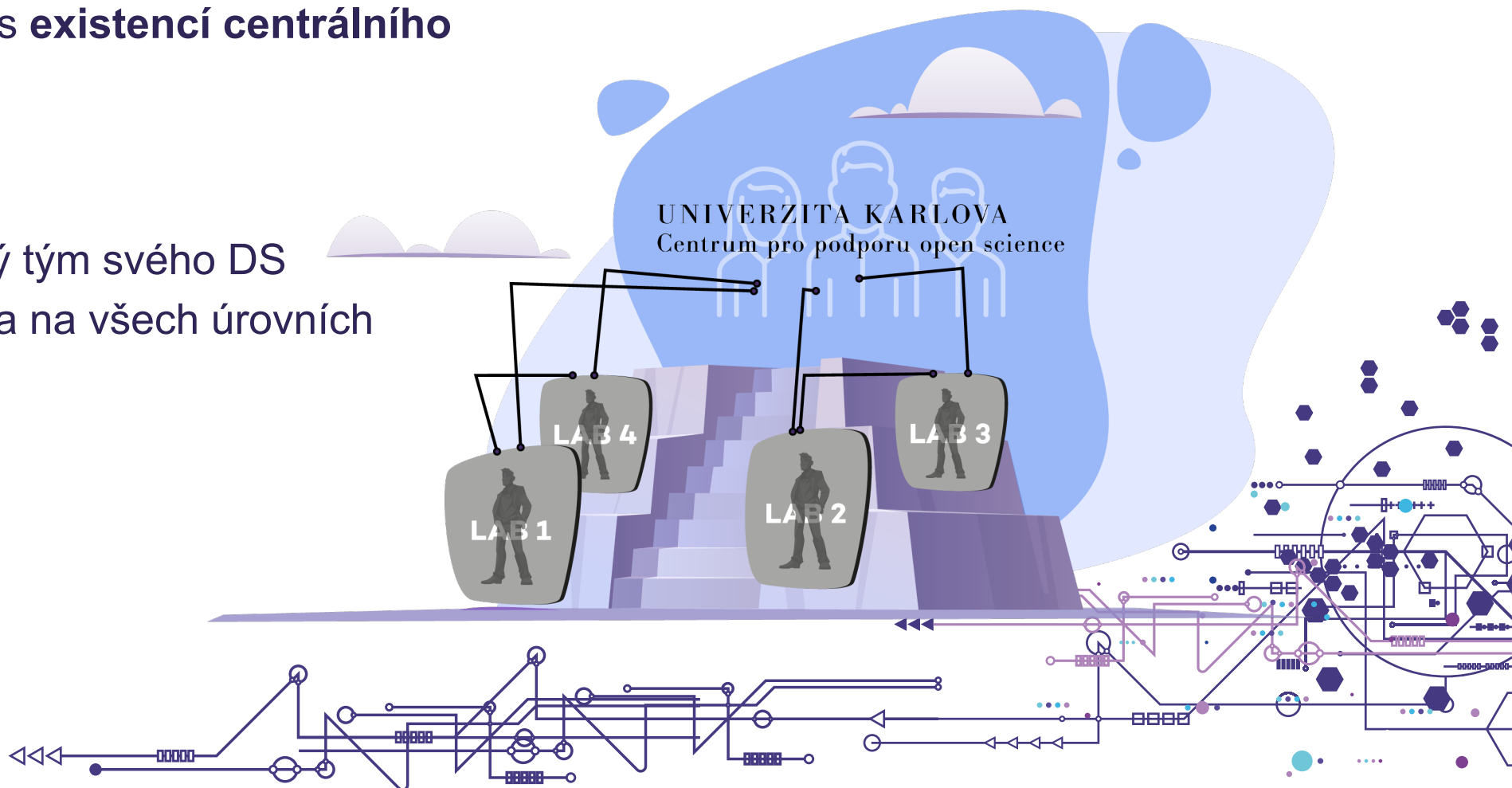
- modely postavené na **typu instituce** velké univerzity
- modely počítají s **existencí centrálního pracoviště**

- fakulta hlavního data stewarda
- každý výzkumný tým svého
- podpora z centra na všech úrovních
- Špičkový výzkum apod.



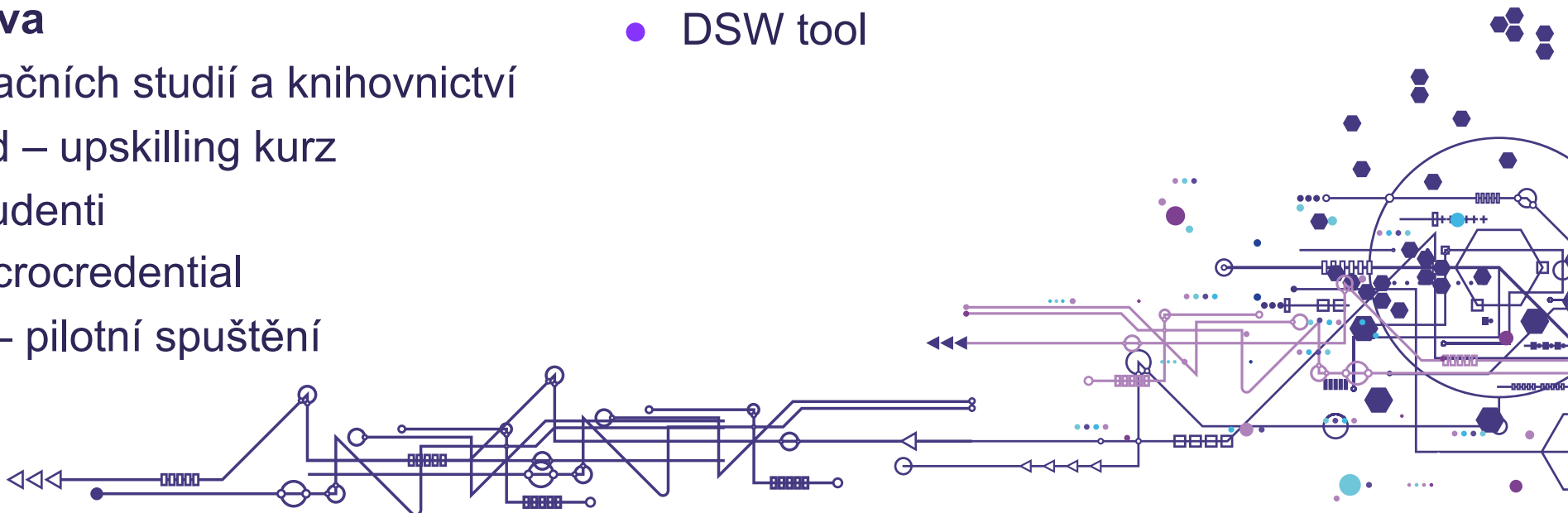
Udržitelný model dle příkladů ze zahraničí

- modely postavené na **typu instituce** velké univerzity
- modely počítají s **existencí centrálního pracoviště**
- každý výzkumný tým svého DS
- podpora z centra na všech úrovních



Vzdělávání Data stewardů v ČR - příklady

- **Masarykova univerzita**
 - Bezpečná správa výzkumných dat
 - 4. 10. – 4. 12. 2022
 - 12 online přednášek
 - Open Science workshop
 - Jednorázový kurz pro vědce (06/2022)
- **Univerzita Karlova**
 - Ústav informačních studií a knihovnictví
 - Data Steward – upskilling kurz
 - Veřejnost, studenti
 - Testování microcredential
 - Leden 2024 – pilotní spuštění
- **Univerzita Vídeň**
 - Dvousemestrální postgraduální kurz
 - Hybridní převážně online forma
 - 2022/2023 – přihlašování již uzavřeno
 - 10 celodenních přednášek
- **ELIXIR**
 - Data Steward
 - DSW tool





Napište nám

info@e-infra.cz

Pracovní skupina vzdělávání: ndi-wg-education@e-infra.cz

A large, dark blue circle with a thick outline, containing the text 'e-infra.cz' in a dark blue, sans-serif font. The circle is surrounded by several curved lines of varying lengths, suggesting motion or a signal path.

e-infra.cz